



700 Series Original

Ușiță cu acces dublu pentru
animale de companie
Mărimi: mică, medie & mare

*Staywell Ușiță pentru animale –
Manual de utilizare*

Ediția a șaptea

Ușița Staywell pentru animale...

Mică



Pisici



Câini mici



Barieră de siguranță



Pentru uși de lemn



Pentru pereți de cărămidă



PVC/uPVC/Metal

Medie



Câini medii



Barieră de siguranță



Pentru uși de lemn



Pentru pereți de cărămidă



PVC/uPVC/Metal



Tunelul inclus e potrivit pentru majoritatea ușilor

Mare



Câini mari



Barieră de siguranță



Pentru uși de lemn



Pentru pereți de cărămidă



PVC/uPVC/Metal



Tunelul inclus e potrivit pentru majoritatea ușilor

Atenție: pentru ușița mică se poate achiziționa separat un tunel potrivit pentru uși cu grosimea de maximum 50mm dacă este nevoie. Vă rugăm să contactați serviciul clienți

Toate ușițele Staywell sunt potrivite pentru orice tip de ușă, perete sau partiție, însă pot fi necesare materiale adiționale, precum și competențe aferente.

Înainte de instalare, vă rugăm să citiți cu atenție următoarele instrucțiuni.

Unelte necesare

- Creion
- Liniar
- Fierăstrău vertical
- Mașină de găurit
- Șurubelniță
- Ruletă
- Șmirghel
- Foarfece



Măsurare și marcaj

Măsurați înălțimea la nivelul taliei a animalului. (Fig. 1).

Marcați această măsură pe exteriorul ușii și trageți o linie orizontală dreaptă. (Fig. 2).

Luați în considerare faptul că această linie va fi marginea de jos a găurii pe care o veți face pentru clapetă, deci rama ușii va fi deci puțin mai jos. Dacă e necesar, puteți ridica puțin această linie.

FIG.1

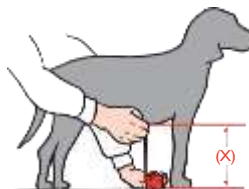
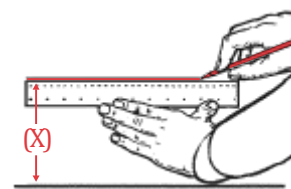


FIG.2



Tăierea găurii pentru clapetă

a) În lemn și PVC/uPVC/Metal



Uși de lemn



PVC/uPVC/Metal

Dimensiunea găurii depinde de mărimea ușii achiziționate:

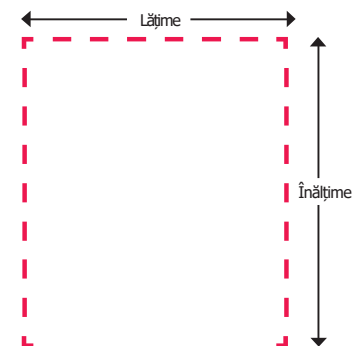
Mică: 185mm x 158mm (7³/₄" x 6³/₄")

Medie: 281mm x 237mm (11¹/₂" x 9³/₈")

Mare: 370mm x 314mm (14⁵/₈" x 12³/₈")

Toate dimensiunile sunt afișate ca înălțime x lungime (Fig. 3).

FIG.3



Pentru cele mai bune rezultate, folosiți șablonul inclus pentru tăiere.

b) În pereți Pereti de cărămidă

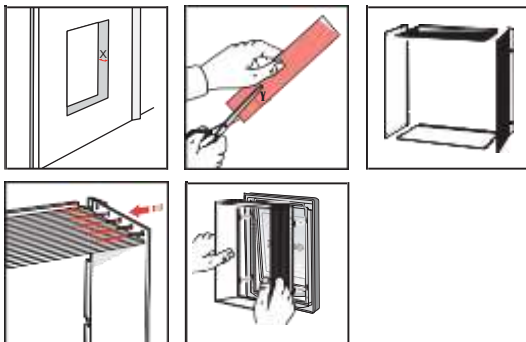
Urmați instrucțiunile pentru "Lemn și PVC/uPVC/Metal", utilizând șablonul de tăiere inclus. E posibil să fie necesare unelte și materiale suplimentare, precum și competențe în domeniu.

DIN MOTIVE DE SIGURANȚĂ, NU ESTE RECOMANDAT SĂ INSTALAȚI ACEST PRODUS ÎN STICLĂ.

Fixare tunel adițional Tunel opțional

Pentru varianta **mică** a ușii, poate fi achiziționat un tunel adițional potrivit pentru uși în majoritatea grosimilor, până la 50mm. Vă rugăm contactați serviciul clienți.

Măsurați adâncimea găurii și tăiați cele 4 secțiuni de tunel la această mărime (X). Conectați cele 4 părți formând un pătrat cum e indicat mai jos și fixați tunelul pe rama exterioară (cu clapeta) a ușii.



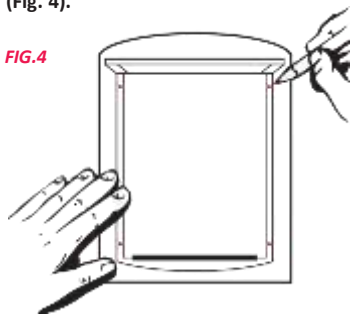
Montarea ușiței de acces

Montarea ușiței Staywell se realizează cu bariera de securitate prin partea interioară a ușii

Dacă utilizați un tunel adițional, ar trebui fixat la acest pas – vă rugăm citiți pagina anterioară.

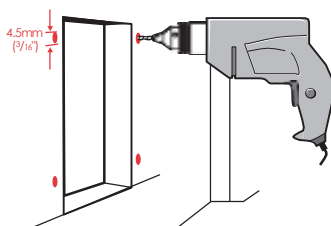
Plasați rama externă (cu clapeta) temporar dinspre partea exterioară a ușii în gaura tăiată și marcați găurile pentru șuruburi cum e indicat mai jos. (Fig. 4).

FIG.4



Îndepărtați ușița și dați găurile cu un burghiu de 4.5mm (3/16") (Fig. 5).

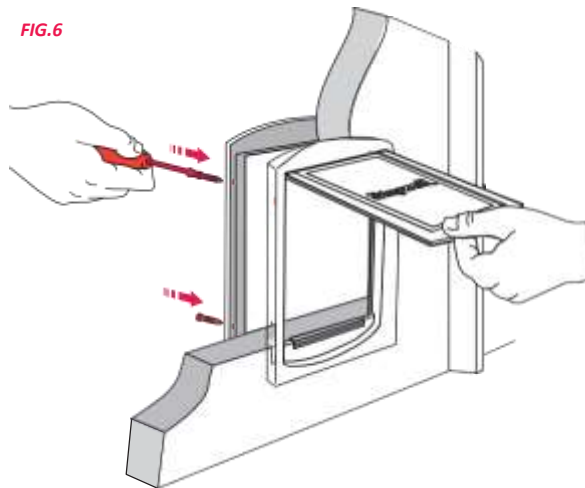
FIG.5



Poziționați rama interioară și exterioară pe ușiță și utilizați 4 șuruburi și piulițe pentru a o fixa în ușă, folosind găurile realizate anterior. Aveți grijă să nu strângeți prea tare șuruburile. (Fig.6).

Dacă șuruburile sunt prea lungi, e posibil să trebuiască să le tăiați pentru a se potrivi la grosimea ușii. Utilizarea unor șuruburi prea lungi poate deteriora ușa. Șuruburile trebuie scoase din ușița de acces înainte de a le tăia. După tăiere piliți șuruburile pentru a nu exista margini ascuțite.

FIG.6



Ușița Staywell este acum gata de utilizare.

Cum să dresați animalul să folosească ușița

Majoritatea animalelor vor învăța aproape imediat să utilizeze ușița de acces, însă unele pot fi un pic reticente la început. Următoarele sfaturi vă vor ajuta companionul să se bucure la maximum de libertatea de mișcare oferită de noua ușiță de acces.

Cel mai important lucru este să aveți răbdare cu prietenul vostru patruped. Nu vă grăbiți. Lăsați-l să descopere singur că poate ieși și intra prin ușiță. Nu-l forțați să intre prin clapetă fiindcă se poate speria.

Mulți proprietari de animale instalează o clapetă pentru acestea atunci când se mută într-o casă nouă. Dacă este și cazul dumneavoastră, asigurați-vă că animalul s-a familiarizat cu împrejurimile înainte de a monta ușița. Plimbați animalul în lesă afară și asigurați-vă și că se simte bine și confortabil în noul mediu din interiorul casei. Pisicile în special pot dezvolta frici pe termen lung în medii străine.

Odată ce ați instala ușița, lăsați clapeta deschisă pentru o vreme. Puteți face asta utilizând o bucată lungă de bandă camuflantă; deschideți clapeta și utilizați banda pentru a o fixa de suprafața de deasupra. Așigurați-vă că stă bine fixată pentru a evita accidentele. Lăsați-va pisica să se familiarizeze cu ușița și să iasă și intre în mod liber. Oferiți-i un motiv animalului să folosească ușa, iar unul bun este mâncarea. Oferiți animalului mâncare lângă ușiță, în ușiță și apoi aproape de ușiță pe partea opusă. Repetați de câte ori este necesar.

Majoritatea pisicilor, în special pisoiașii, au o dorință mare de libertate, poate pentru a vâna. Pisicile sunt și creaturi sociale – le place compania altor pisici. Acesta poate fi un alt motiv pentru a folosi ușița și a putea explora.

Câinii pot fi dresați să folosească ușița în câteva ore. Ei răspund bine la încurajări, repetări și mai ales joacă, așa că de ce să nu folosiți ușița ca parte dintr-un joc? De exemplu puteți arunca o minge prin ușiță. Felicități câinele când folosește corespunzător ușița. Repetați de câteva ori felicitând câinele de fiecare dată când trece prin clapetă.



Dacă ușița este un element complet nou pentru animal, e posibil să fie nevoie de puțină răbdare pentru a vă obișnui companionul cu ea. Când animalul face progrese, lăudați-l mult – o merită!

Curățarea ușiței pentru animale

Ușița dumneavoastră pentru animale este fabricată din cel mai calitativ material, cu o clapetă întărită și a fost concepută să reziste timp îndelungat.

Pentru a-i menține aspectul, este necesar doar să o ștergeți regulat cu o cârpă umedă.

3 ani garanție

Produsele dumneavoastră Staywell au 3 ani garanție. Aceasta acoperă includerea pieselor, sau, la decizia companiei, includerea completă a produsului. Garanția acoperă doar defectele de fabricație, iar nu defectele provenite din uz greșit sau defecte produse de consumator.

Dacă este necesară cererea garanției, vă rugăm contactați serviciul clienți. Vă rugăm returnați produse doar după autorizarea de către reprezentantului serviciu clienți, care vă va sfătui în legătură cu procedura.

Toate ușițele pentru animale Staywell sunt potrivite pentru orice uși, pereți și partiții, însă pot fi necesare materiale adiționale. Acest produs este conceput pentru confortul dumneavoastră și al animalului dumneavoastră de companie și are caracteristici de siguranță pentru a reduce riscul ca alte animale să intre în casa dumneavoastră. Nu este posibil să garantăm excluderea completă a altor animale în toate circumstanțele. Corporația Radio Systems nu este responsabilă pentru eventualele daune sau inconveniențe cauzate de animalele nedorite care ar putea avea acces în casa dumneavoastră. În conformitate cu standardele acceptate de grijă părintească, copiii trebuie să fie supravegheați constant.

Radio Systems Corporation
10427 Electric Avenue, Knoxville, TN 37932 USA



www.petsafe.net www.staywell.co.uk

